

✗ ACCIDENT
➔ SOINS

✗ CONTRÔLE
➔ MISE EN RÉGLE

✗ FATIGUE INTENSE
➔ REPOS

✗ PNEU CREVÉ
➔ RUSTINE

🚲 OUSMANE 🚲

🚩 Recevez 5 au début du jeu 🚩

À CHAQUE TOUR

➔ RECEVEZ

5 / 10 / 15 / 20
5 10 15 20

➔ PAYEZ

2➔ = location compte

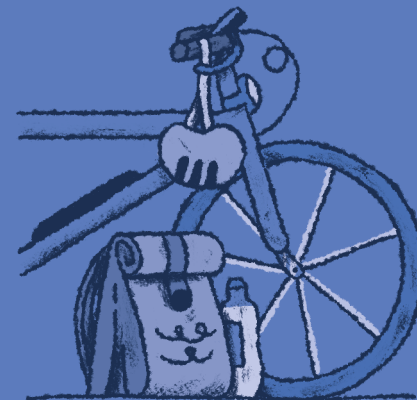
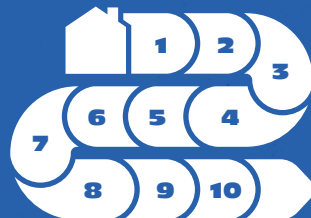
1➔ = location vélo électrique

Les locations commencent quand
la carte « 🚲ÉQUIPEMENT » est posée

☁️ MÉTÉO
PLUIE

=
BEAUCOUP DE POURBOIRES

Si vous avez livré
des repas recevez + 5



OUSMANE



Ousmane, 37 ans est parti de son pays en espérant une vie meilleure. Comme la Belgique refuse de lui donner les papiers pour travailler, il se débrouille pour vivre et a déjà fait plusieurs métiers non déclarés dans le bâtiment et la restauration. Ses patrons ne le payaient parfois pas et ont, à plusieurs reprises, été maltraitants. Quand son ami Martin lui a parlé de la livraison à vélo il n'a pas hésité.



**RETOURNE LA TUILE POUR CONNAÎTRE
LES SPÉCIFICITÉS DE TON PERSONNAGE →**

✗ ACCIDENT
→ SOINS

✗ CONTRÔLE
→ MISE EN RÈGLE

✗ FATIGUE INTENSE
→ REPOS

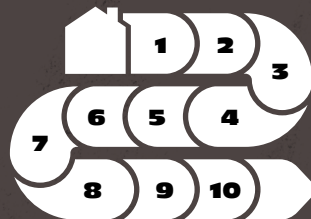
✗ PNEU CREVÉ
→ RUSTINE

🚲 MARTIN 🚲

À CHAQUE TOUR

↓ RECEVEZ

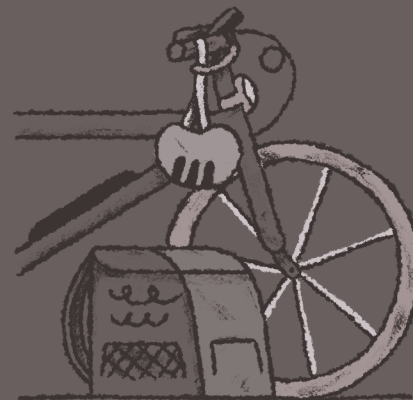
5 / 10 / 15 / 20



☁️ MÉTÉO
PLUIE =

À cause de votre mauvais matériel
la pluie casse votre téléphone...

Vous perdez votre carte « 🚲 ÉQUIPEMENT »
à la fin de votre tour



MARTIN



Martin, 22 ans est livreur à vélo depuis quelques mois. À la fin de l'école secondaire il ne se voyait pas continuer. Les études ce n'était pas trop son truc et puis surtout il avait besoin d'argent. Il a essayé de trouver un emploi mais n'a jamais réussi à décrocher un entretien. Un jour, il a croisé un ami du secondaire qui lui a parlé de la livraison de repas à vélo. Pas besoin de CV, travailler à l'extérieur, ça lui a parlé et il a tenté.



**RETOURNE LA TUILE POUR CONNAÎTRE
LES SPÉCIFICITÉS DE TON PERSONNAGE →**

✗ ACCIDENT
→ SOINS

✗ CONTRÔLE
→ MISE EN RÈGLE

✗ FATIGUE INTENSE
→ REPOS

✗ PNEU CREVÉ
→ RUSTINE



🚲 ZOHRA 🚲

🚲 Votre employeur s'est trompé de date pour votre premier jour 🚲

Passez votre 1^{er} tour de jeu = 🚲

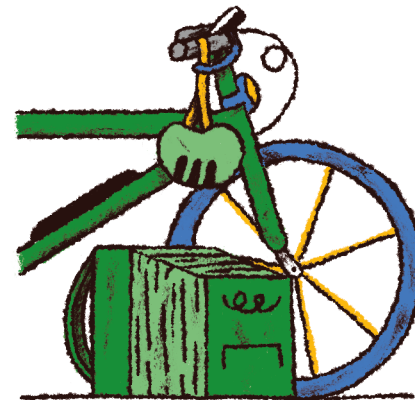
À CHAQUE
FIN DE TOUR

↓ RECEVEZ

7



🚲 ÉQUIPEMENT
ZOHRA



Votre employeur
vous fournit l'équipement
Carte non-nécessaire

ZOHRA



Zohra, 20 ans fait des études d'assistante sociale en haute-école. Ses parents l'aident un peu, mais ça ne suffit pas pour payer son loyer et sa nourriture.

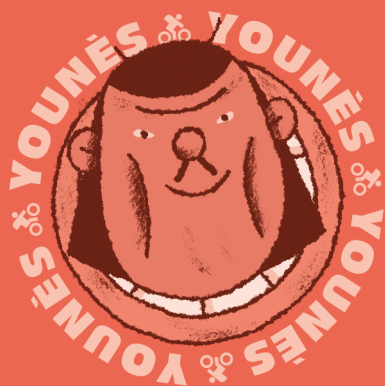
Son emploi du temps scolaire n'étant pas trop chargé, elle a pu se dégager du temps pour travailler. Sportive, elle était motivée pour trouver un emploi physique. Rapidement elle s'est retrouvée à pédaler et livrer ses premiers repas.



**RETOURNE LA TUILE POUR CONNAÎTRE
LES SPÉCIFICITÉS DE TON PERSONNAGE →**

✗ ACCIDENT
➔ SOINS

✗ PNEU CREVÉ
➔ RUSTINE



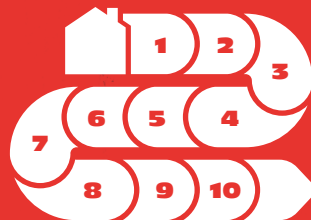
🚲 YOUNÈS 🚲

Peu lié aux autres vous ne pouvez
les aider que 3 fois durant la partie

À CHAQUE FIN DE TOUR

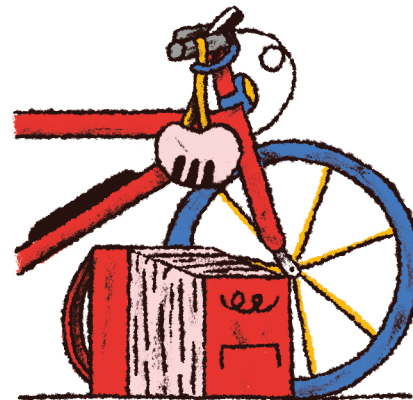
➔ RECEVEZ

7



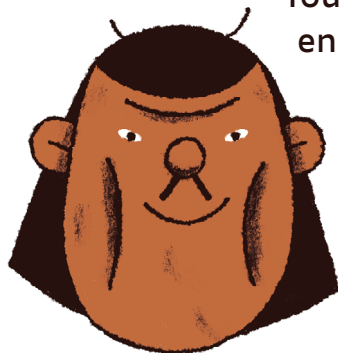
✗ CONTRÔLE = Aucun effet
✗ FATIGUE INTENSE

🚲 ÉQUIPEMENT
YOUNÈS



Votre employeur
vous fournit l'équipement
Carte non-nécessaire

YOUNÈS



Younès, 23 ans a commencé à livrer des repas en vélo durant son bachelier en psychologie.

Malgré les aides sociales auxquelles il avait droit, il manquait d'argent pour vivre et devait donc travailler en parallèle de ses études.

La flexibilité de la livraison à vélo l'a tout de suite attiré. Après son bachelier, il a cherché du travail dans son domaine mais sans succès. Aujourd'hui, il est toujours livreur à vélo.



**RETOURNE LA TUILE POUR CONNAÎTRE
LES SPÉCIFICITÉS DE TON PERSONNAGE →**

✗ ACCIDENT
→ SOINS

✗ CONTRÔLE
→ MISE EN RÉGLE

✗ FATIGUE INTENSE
→ REPOS

✗ PNEU CREVÉ
→ RUSTINE

🚲 FARID 🚲

🚲 Recevez 5 au début du jeu 🚲

À CHAQUE TOUR

↕ RECEVEZ

5 / 10 / 15 / 20

↗ PAYEZ

2 → = location compte

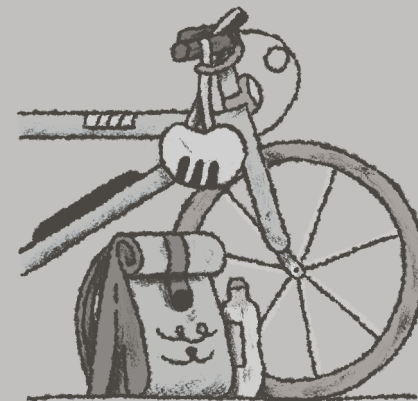
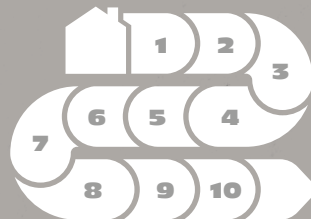
1 → = location vélo électrique

Les locations commencent quand la carte « 🚲 ÉQUIPEMENT » est posée

☁️ MÉTÉO
PLUIE

=
BEAUCOUP DE POURBOIRES

Si vous avez livré des repas recevez + 5



FARID



Farid, 27 ans, est arrivé du Maroc. Jamais il n'aurait pensé que ce soit aussi compliqué d'avoir le droit de travailler en Belgique. Pendant des mois, il aidait sur les marchés mais après plusieurs contrôles de la police, il a voulu changer. Un ami lui avait parlé de la livraison de repas à vélo ; il l'a rappelé et s'est lancé dans la course.



**RETOURNE LA TUILE POUR CONNAÎTRE
LES SPÉCIFICITÉS DE TON PERSONNAGE →**

✗ ACCIDENT
→ SOINS

✗ CONTRÔLE
→ MISE EN RÉGLE

✗ FATIGUE INTENSE
→ REPOS

✗ PNEU CREVÉ
→ RUSTINE

🚲 SIMON 🚲

À CHAQUE TOUR

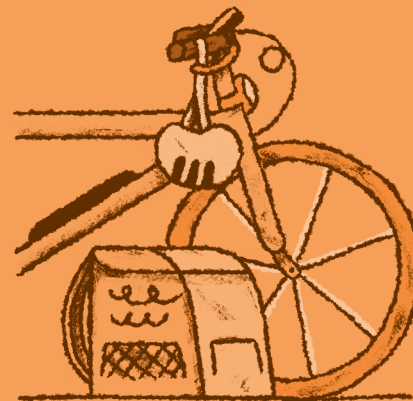
↓ RECEVEZ



☁️ MÉTÉO
PLUIE

=

À cause de votre mauvais matériel
la pluie casse votre téléphone...
Vous perdez votre carte « 🚲 ÉQUIPEMENT »
à la fin de votre tour



SIMON



Simon, 41 ans, après une longue période de chômage faisant suite à des années de travail en tant qu'animateur école est devenu livreur à vélo. Rester chez lui à chercher du travail ce n'était plus possible. Sillonner la ville à vélo toute la journée, ça lui plaisait, c'était la bonne manière de retrouver une activité.



**RETOURNE LA TUILE POUR CONNAÎTRE
LES SPÉCIFICITÉS DE TON PERSONNAGE →**

✗ ACCIDENT
→ SOINS

✗ CONTRÔLE
→ MISE EN RÉGLE

✗ FATIGUE INTENSE
→ REPOS

✗ PNEU CREVÉ
→ RUSTINE



🚲 KARIM 🚲

À CHAQUE TOUR

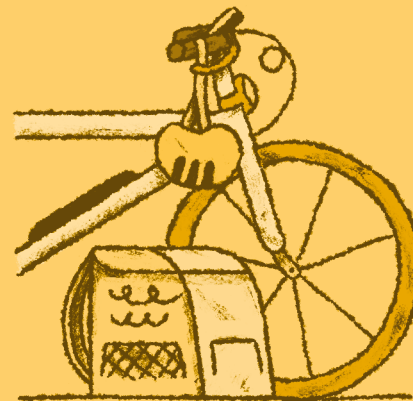
↓ RECEVEZ



☁️ MÉTÉO
PLUIE =

À cause de votre mauvais matériel
la pluie casse votre téléphone...

Vous perdez votre carte « 🚲 ÉQUIPEMENT »
à la fin de votre tour



KARIM



Karim, 45 ans, travaillait à mi-temps dans une entreprise de nettoyage. C'était mieux que rien mais ça ne lui suffisait pas pour vivre. Depuis un moment, il cherchait une autre activité. Il s'est renseigné sur la livraison à vélo qui lui paraissait être une bonne solution pour gagner sa vie. Depuis plusieurs mois, à raison d'environ 50 heures par semaine, il livre des repas dans toute la ville.



**RETOURNE LA TUILE POUR CONNAÎTRE
LES SPÉCIFICITÉS DE TON PERSONNAGE →**