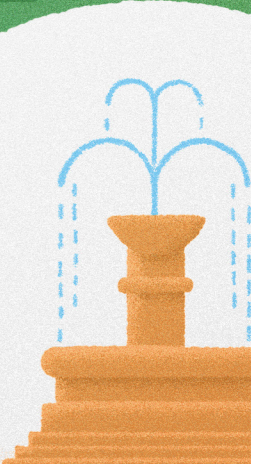
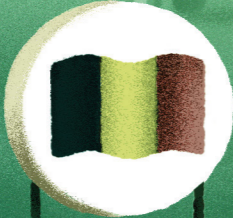


**SERVICE
D'ACCOMPAGNEMENT
SOCIAL**



**MAISON
COMMUNALE**



IMMENSITÉ

HÔPITAL

?



HÉBERGEMENT
TEMPORAIRE

M

M

?



PLACE CENT

RESTO SOCIAL



COMMISSARIAT



Politie Police





TRALE



SERVICE D'ACCÈS
À L'HYGIÈNE

?



CPAS

RUE



?

?

