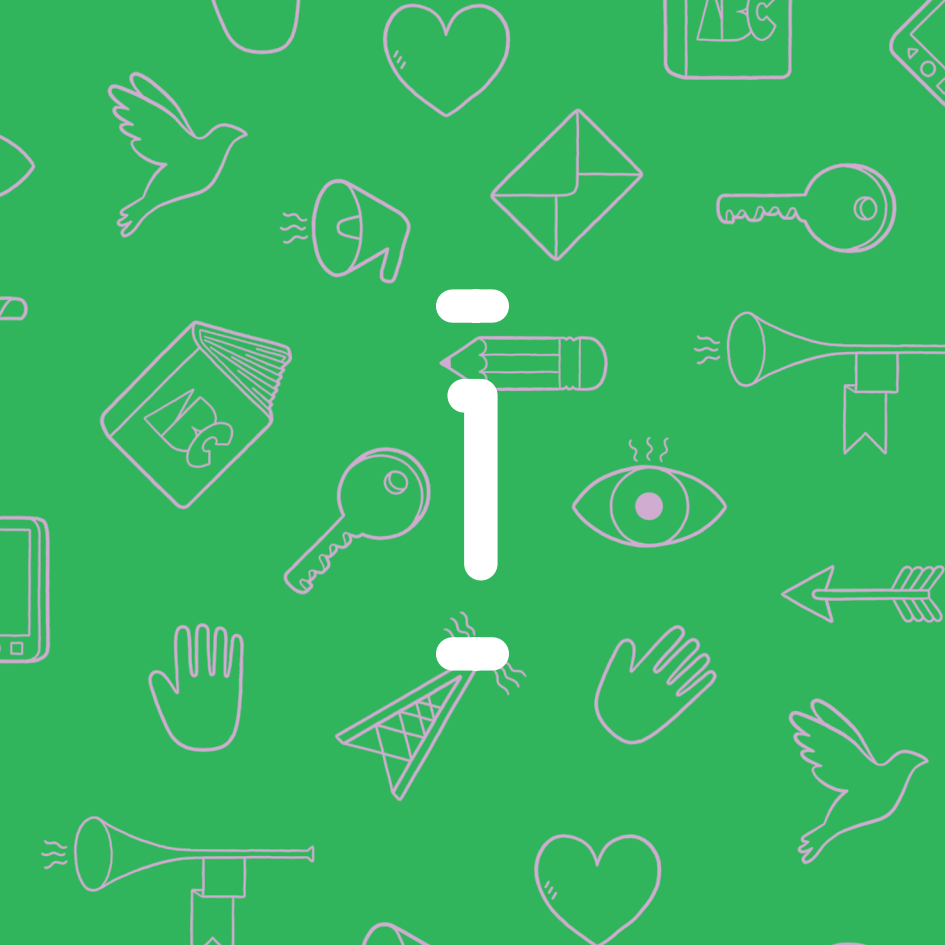


i



SI LES CO-ANIMATEURS SONT PRÉSENTS

- > Posez-leur une question de votre choix (si vous en avez préparé) ou proposez-leur de répondre à l'une de ces questions :
 - *Osez-vous dire que vous ne savez ni lire ni écrire ?*
 - *Avez-vous pu faire le métier que vous imaginiez quand vous étiez petit ?*
 - *Comment étiez-vous à 12 ans à l'école ?*

SI LES CO-ANIMATEURS NE SONT PAS PRÉSENTS

En sous-groupe, dans votre **éventail** – Carte 1



- 1 > Lisez les témoignages et choisissez celui qui vous marque le plus
- 2 > Partagez et expliquez votre choix à l'ensemble de la classe

L'animateur lit le *Le savais-tu ?*



—
2
—





En sous-groupe, dans votre **éventail – Carte 2**

- 1 > Le temps d'un **sablier** : *Pouvez-vous identifier une personne analphabète sur la photo ?*
- 2 > Si oui ou si non, pourquoi ?
- 3 > Partagez votre réponse avec l'ensemble de la classe

L'animateur lit le *Le savais-tu ?*

3



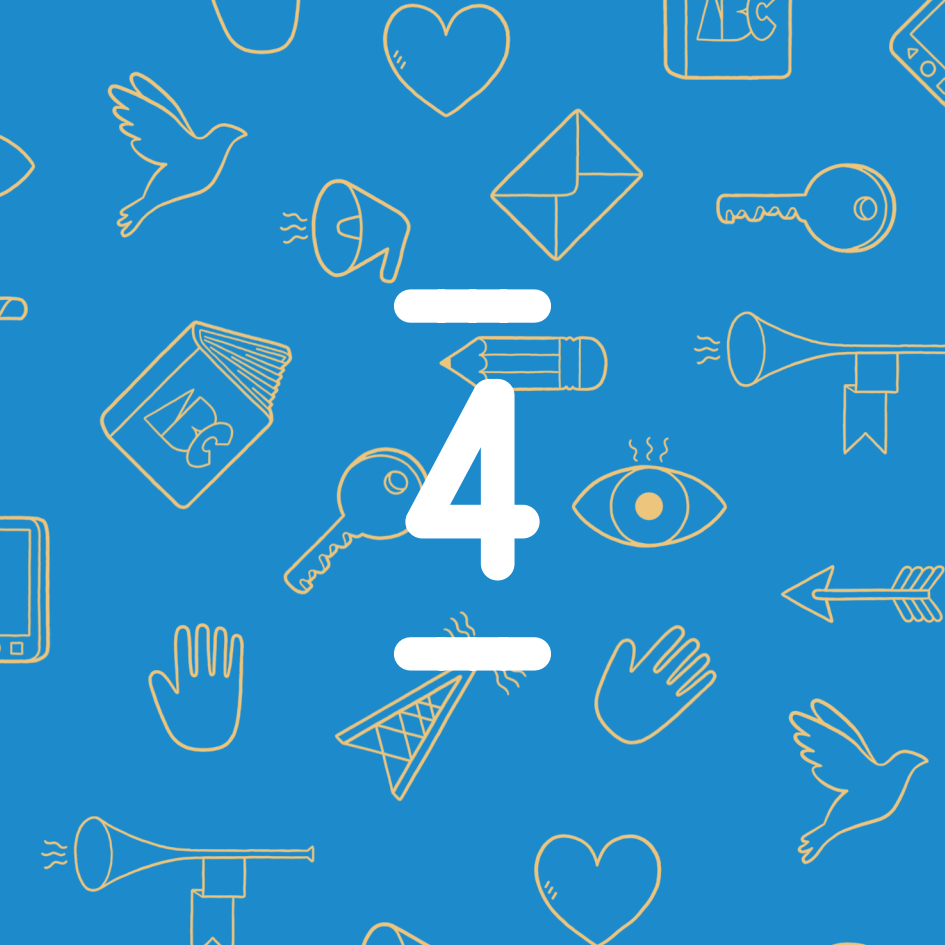
En sous-groupe, dans votre **éventail – Carte 3**

1 > Remettez cette phrase dans l'ordre et notez-la sur une feuille

2 > Chaque sous-groupe lit sa phrase à l'ensemble de la classe

L'animateur lit le *Le savais-tu ?*

4



SI LES CO-ANIMATEURS SONT PRÉSENTS

- > Posez-leur une question de votre choix (si vous en avez préparé) ou proposez-leur de répondre à l'une de ces questions :
 - *Quand et pourquoi avez-vous décidé de vous inscrire à des formations d'alphabétisation ?*
 - *Qu'est-ce qui a changé dans votre vie depuis que vous apprenez à lire et à écrire ?*

SI LES CO-ANIMATEURS NE SONT PAS PRÉSENTS

En sous-groupe, dans votre **éventail – Carte 4**



- 1 > Lisez les témoignages et choisissez celui qui vous marque le plus
- 2 > Partagez et expliquez votre choix à l'ensemble de la classe

L'animateur lit le *Le savais-tu ?*

5



En sous-groupe



1 > Le temps d'un **sablier**, trouvez la bonne réponse :
*Sur 100 adultes qui habitent dans votre commune
combien ont de grosses difficultés pour lire et écrire ?*

a > 2 adultes

b > 10 adultes

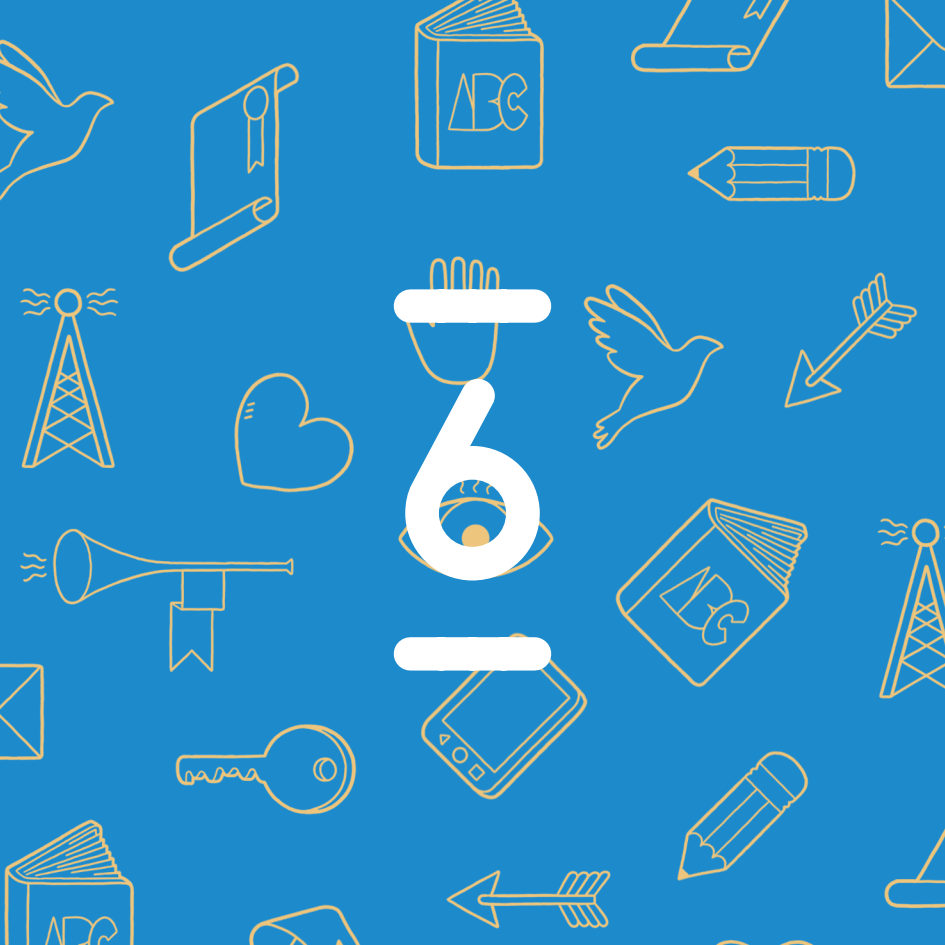
c > 35 adultes

2 > Chaque sous-groupe propose une réponse,
ensuite l'animateur donne la bonne réponse

3 > Visualisez combien de participants cela
représente dans la classe

L'animateur lit le *Le savais-tu ?*

6





En sous-groupe, dans votre **éventail** – Carte 6

1 > Le temps d'un **sablier** : trouvez dans cette liste, ce qui peut être utilisé par des adultes pour apprendre à lire et à écrire ?

2 > Partagez vos réflexions avec l'ensemble de la classe

L'animateur lit le *Le savais-tu ?*

7



SI LES CO-ANIMATEURS SONT PRÉSENTS

- > Posez-leur une question de votre choix (si vous en avez préparé) ou proposez-leur de répondre à l'une de ces questions :
 - *Pouvez-vous citer une chose que vous savez faire et dont vous êtes fier ?*
 - *Combien de temps faut-il pour apprendre à lire et écrire quand on est adulte ?*

SI LES CO-ANIMATEURS NE SONT PAS PRÉSENTS

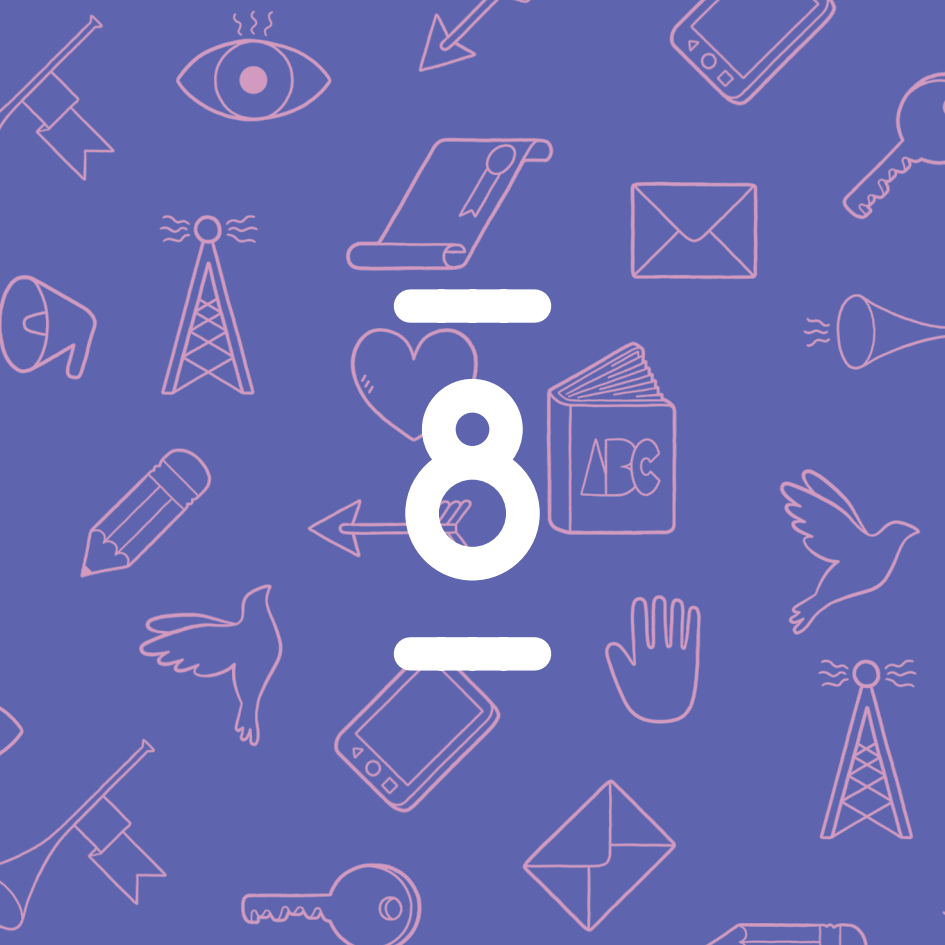
En sous-groupe, dans votre **éventail** – Carte 7



- 1 > Lisez les témoignages et choisissez celui qui vous marque le plus
- 2 > Partagez et expliquez votre choix à l'ensemble de la classe

L'animateur lit le *Le savais-tu ?*

8





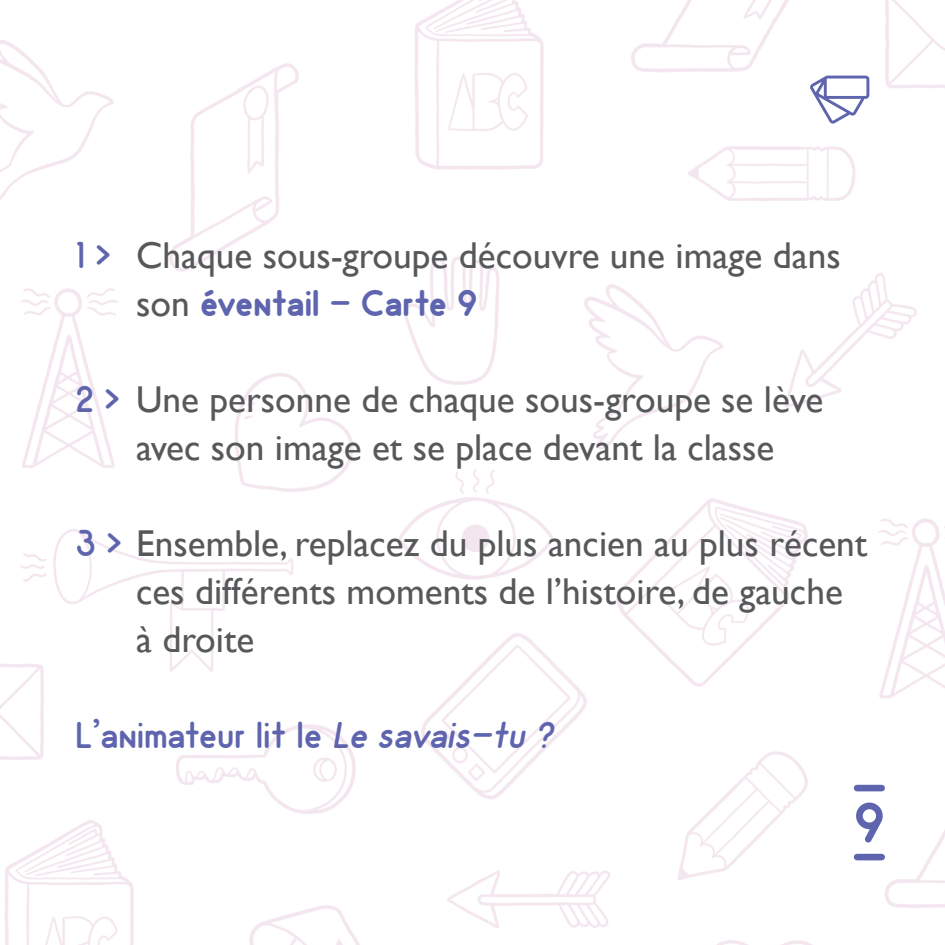
En sous-groupe

- 1 > Le temps d'un **sablier** : écrivez sur une feuille une liste de choses que vous avez apprises en dehors de l'école (ex. : coudre, faire un feu, cuisiner...)
- 2 > Partagez les résultats avec l'ensemble de la classe

L'animateur lit le *Le savais-tu ?*

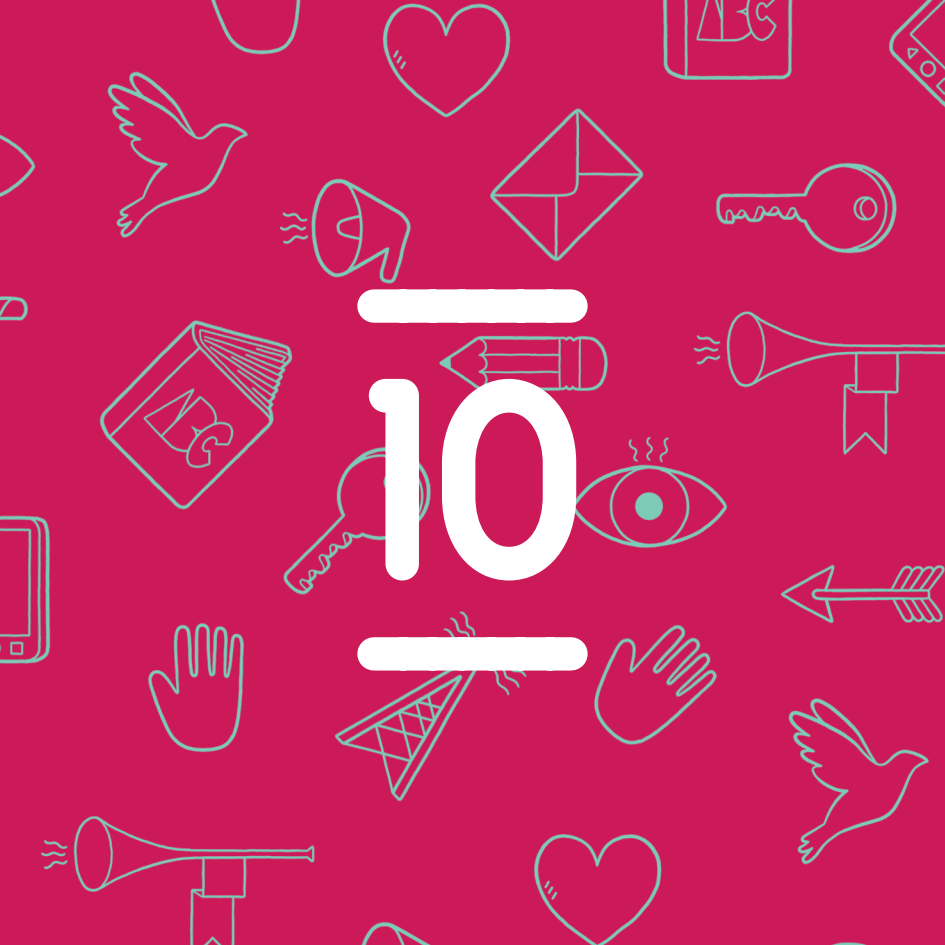
1
9
1



- 
- 1 > Chaque sous-groupe découvre une image dans son **éventail – Carte 9**
 - 2 > Une personne de chaque sous-groupe se lève avec son image et se place devant la classe
 - 3 > Ensemble, replacez du plus ancien au plus récent ces différents moments de l'histoire, de gauche à droite

L'animateur lit le *Le savais-tu ?*

10



SI LES CO-ANIMATEURS SONT PRÉSENTS

- > Posez-leur une question de votre choix (si vous en avez préparé) ou proposez-leur de répondre à l'une de ces questions :
 - *Votre manière de vivre avec les autres a-t-elle changé depuis que vous êtes en formation ?*
 - *Est-ce que vos enfants, votre famille connaissent vos difficultés ? Vous comprennent-ils, vous soutiennent-ils ?*

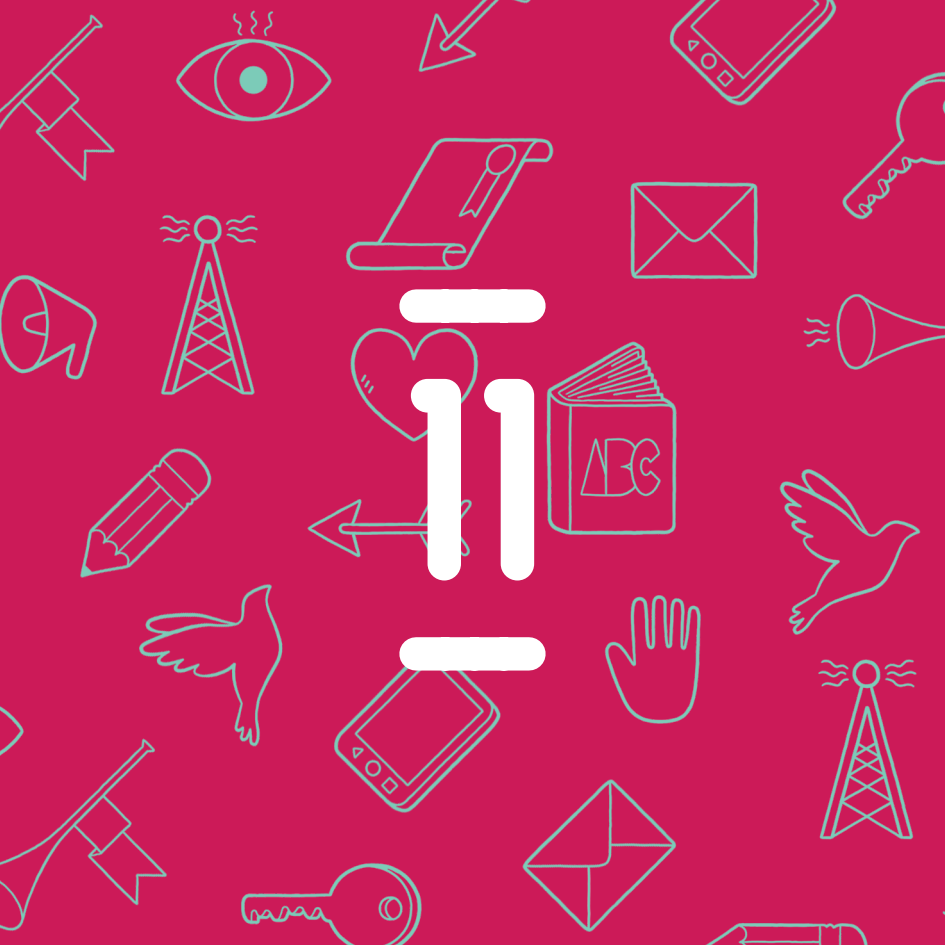
SI LES CO-ANIMATEURS NE SONT PAS PRÉSENTS

En sous-groupe, dans votre **éventail – Carte 10**



- 1 > Lisez les témoignages et choisissez celui qui vous marque le plus
- 2 > Partagez et expliquez votre choix à l'ensemble de la classe

L'animateur lit le *Le savais-tu ?*





En sous-groupe, dans votre **éventail – Carte II**


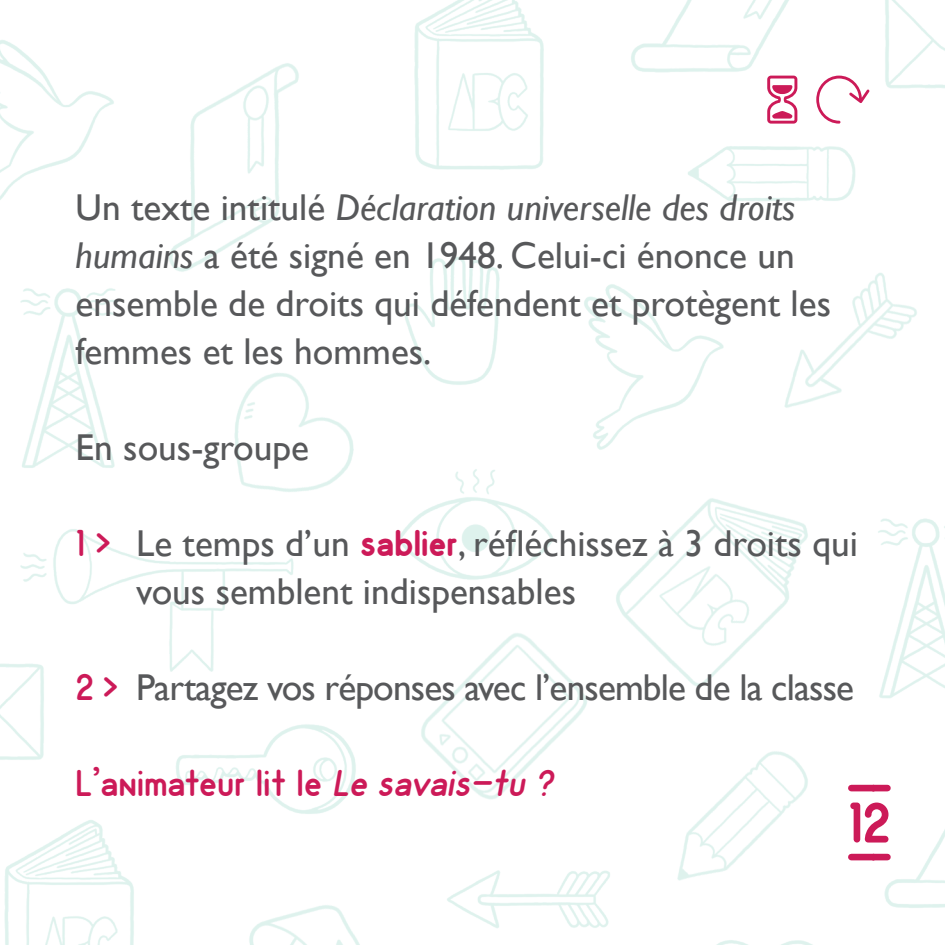
- 1 > Le temps d'un **sablier** : *Que changeriez-vous dans cette image pour que les 3 personnages puissent bien voir le match ?*
- 2 > Partagez les résultats avec l'ensemble de la classe

L'animateur lit le *Le savais-tu ?*



12





Un texte intitulé *Déclaration universelle des droits humains* a été signé en 1948. Celui-ci énonce un ensemble de droits qui défendent et protègent les femmes et les hommes.

En sous-groupe

- 1 > Le temps d'un **sablier**, réfléchissez à 3 droits qui vous semblent indispensables
- 2 > Partagez vos réponses avec l'ensemble de la classe

L'animateur lit le *Le savais-tu ?*

13



SI LES CO-ANIMATEURS SONT PRÉSENTS

- > Posez-leur une question de votre choix (si vous en avez préparé) ou proposez-leur de répondre à l'une de ces questions :
 - *Qu'est-ce qui vous paraît injuste dans votre vie ?*
 - *Votre difficulté à lire et à écrire influence-t-elle vos relations avec les autres ?*

SI LES CO-ANIMATEURS NE SONT PAS PRÉSENTS

En sous-groupe, dans votre **éventail** – Carte 13

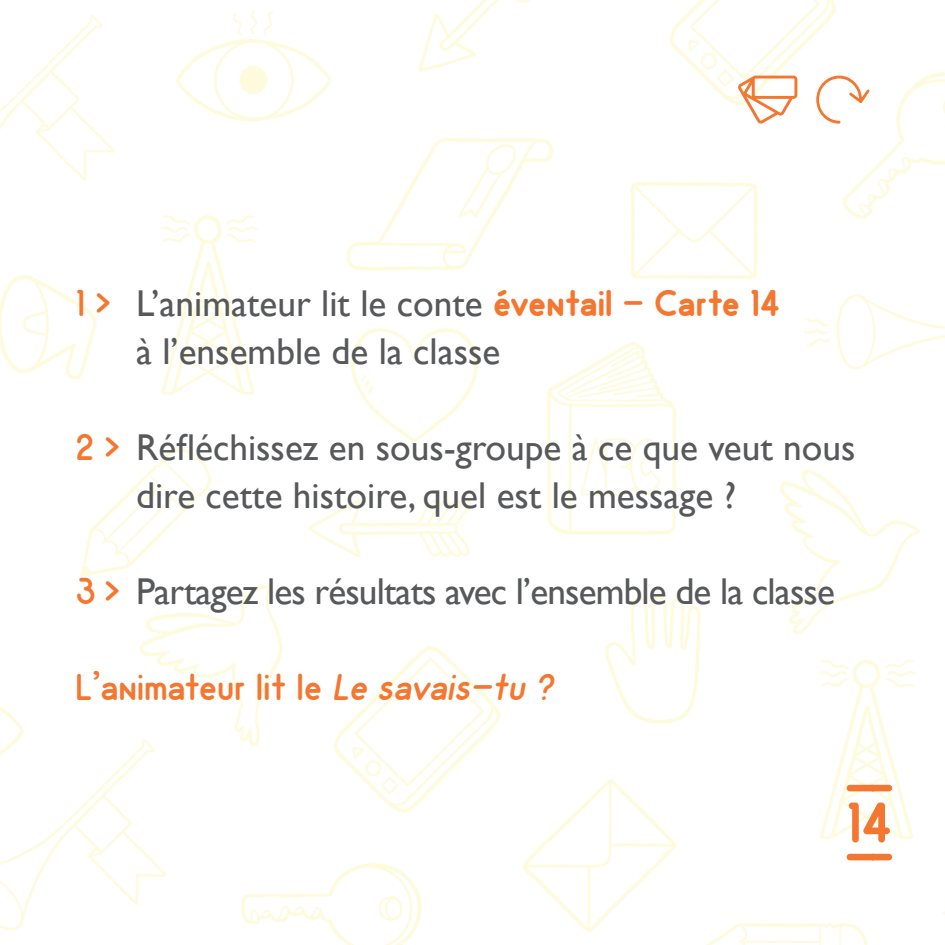


- 1 > Lisez les témoignages et choisissez celui qui vous marque le plus
- 2 > Partagez et expliquez votre choix à l'ensemble de la classe

L'animateur lit le *Le savais-tu ?*

14

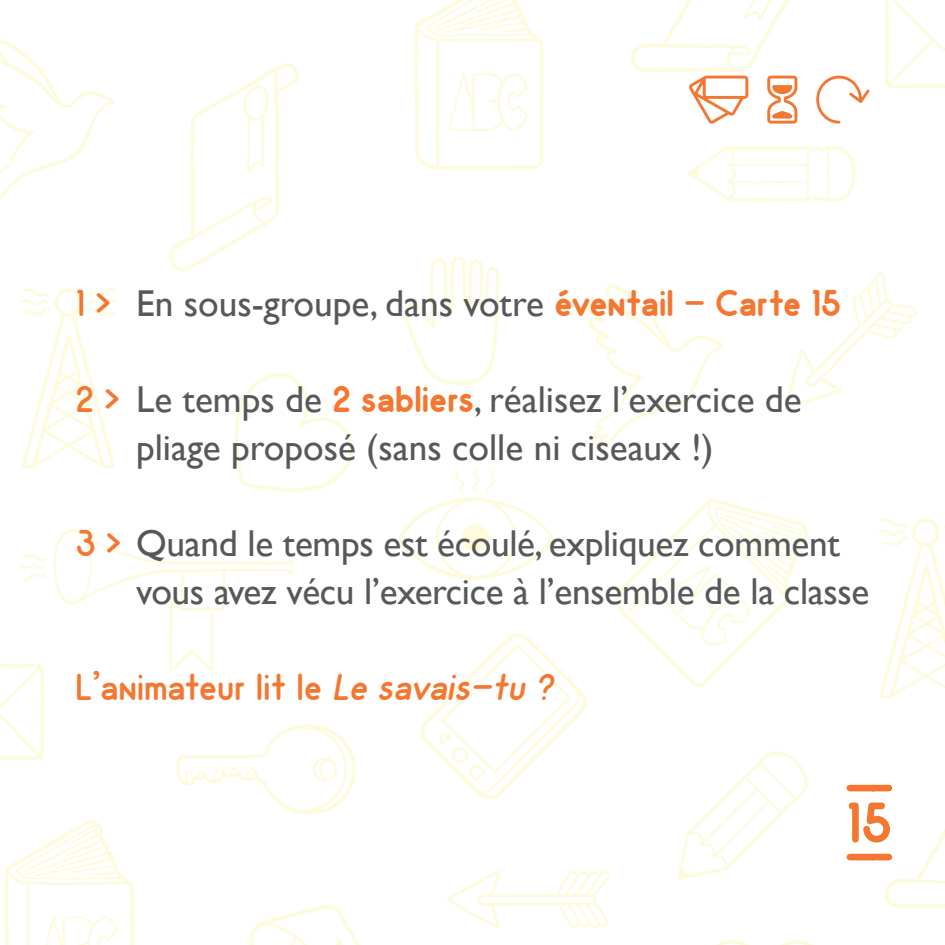


- 
- 1 > L'animateur lit le conte **éventail – Carte 14** à l'ensemble de la classe
 - 2 > Réfléchissez en sous-groupe à ce que veut nous dire cette histoire, quel est le message ?
 - 3 > Partagez les résultats avec l'ensemble de la classe

L'animateur lit le *Le savais-tu ?*

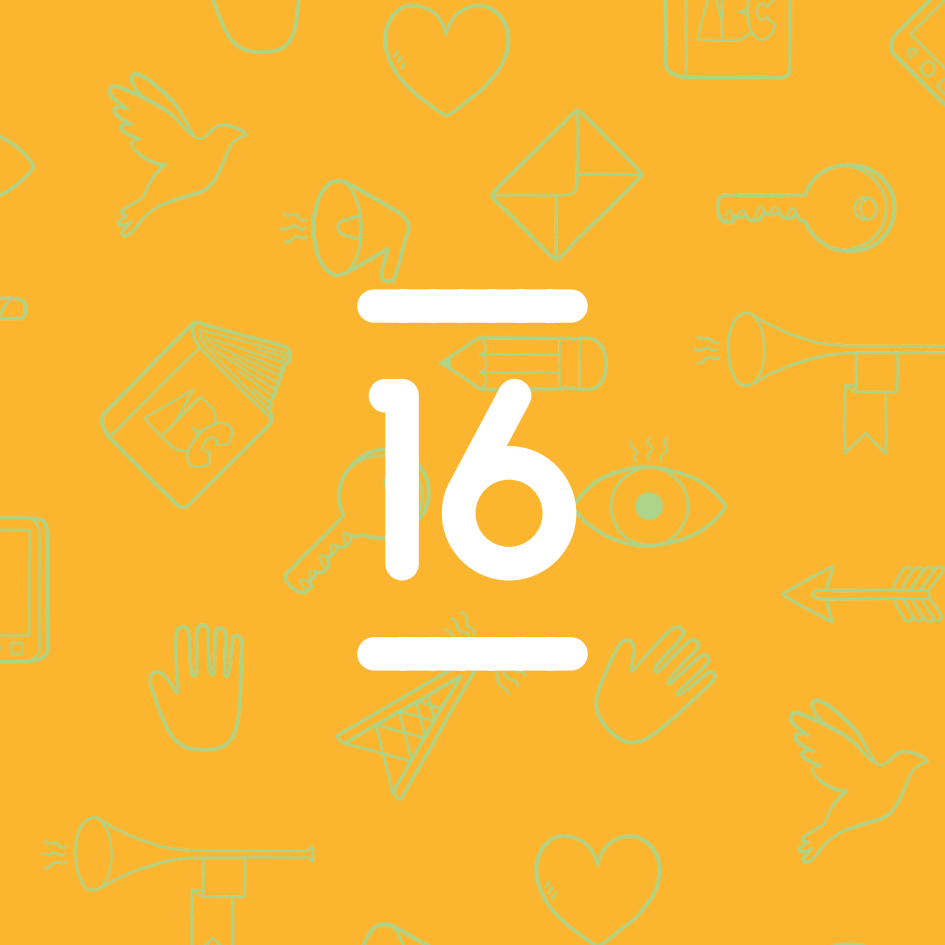
15



- 
- 1** > En sous-groupe, dans votre **éventail** – **Carte 15**
 - 2** > Le temps de **2 sabliers**, réalisez l'exercice de pliage proposé (sans colle ni ciseaux !)
 - 3** > Quand le temps est écoulé, expliquez comment vous avez vécu l'exercice à l'ensemble de la classe

L'animateur lit le *Le savais-tu ?*

16



SI LES CO-ANIMATEURS SONT PRÉSENTS

- > Posez-leur une question de votre choix (si vous en avez préparé) ou proposez-leur de répondre à l'une de ces questions :
 - *Quelles difficultés rencontrez-vous le plus souvent dans votre quotidien ?*
 - *Comment vous débrouillez-vous pour lire un mode d'emploi, payer vos factures, remplir vos papiers administratifs... ?*
 - *Avez-vous des enfants ? Comment ça se passe pour les devoirs ?*

SI LES CO-ANIMATEURS NE SONT PAS PRÉSENTS

En sous-groupe, dans votre **éventail** – Carte 16



- 1 > Lisez les témoignages et choisissez celui qui vous marque le plus
- 2 > Partagez et expliquez votre choix à l'ensemble de la classe

L'animateur lit le *Le savais-tu ?*

17

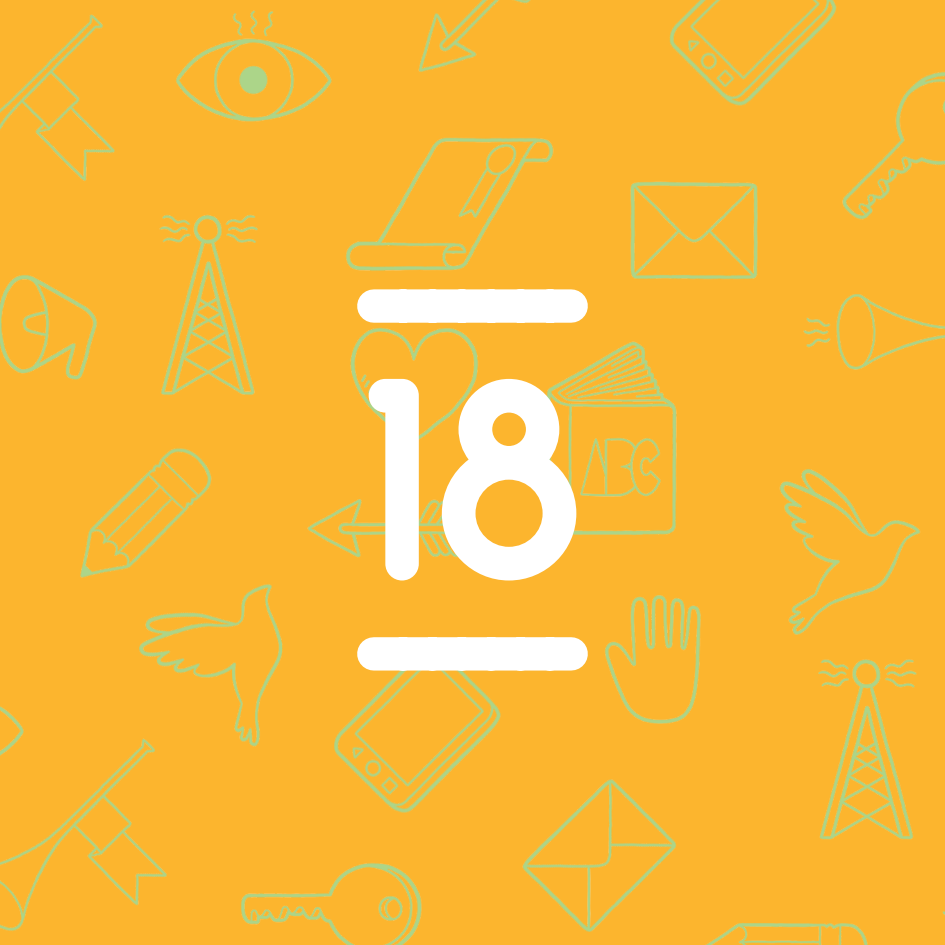


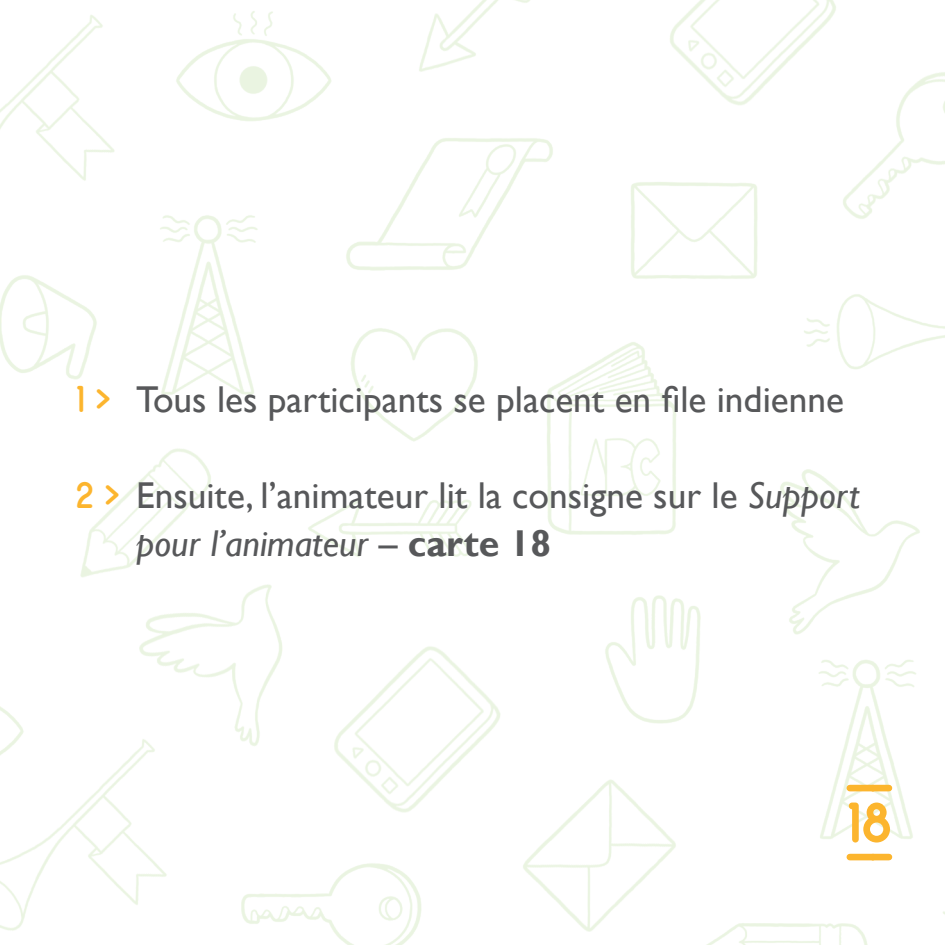
En sous-groupe

- 1 > Le temps d'un **sablier**, listez sur une feuille tout ce que vous avez lu depuis hier matin (ex. : dans la rue, à l'école, à la maison...)
- 2 > Partagez les résultats avec l'ensemble de la classe

L'animateur lit le *Le savais-tu ?*

18



- 
- 1 > Tous les participants se placent en file indienne
 - 2 > Ensuite, l'animateur lit la consigne sur le *Support pour l'animateur* – **carte 18**