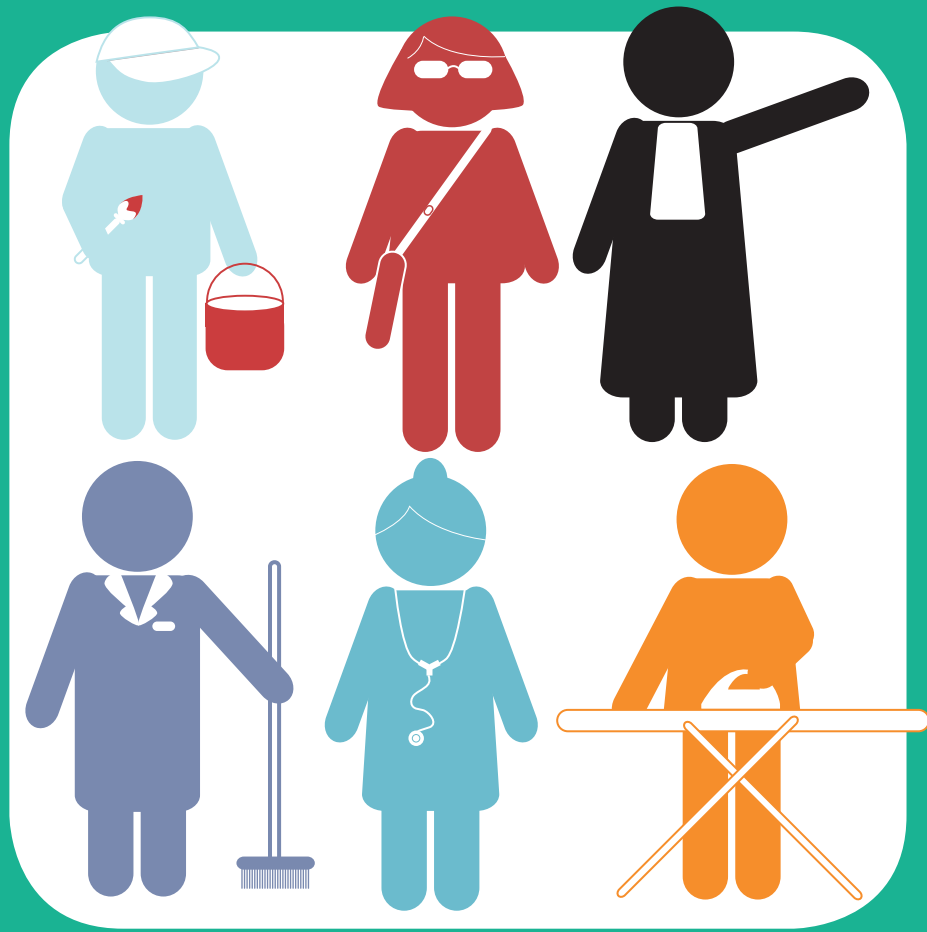
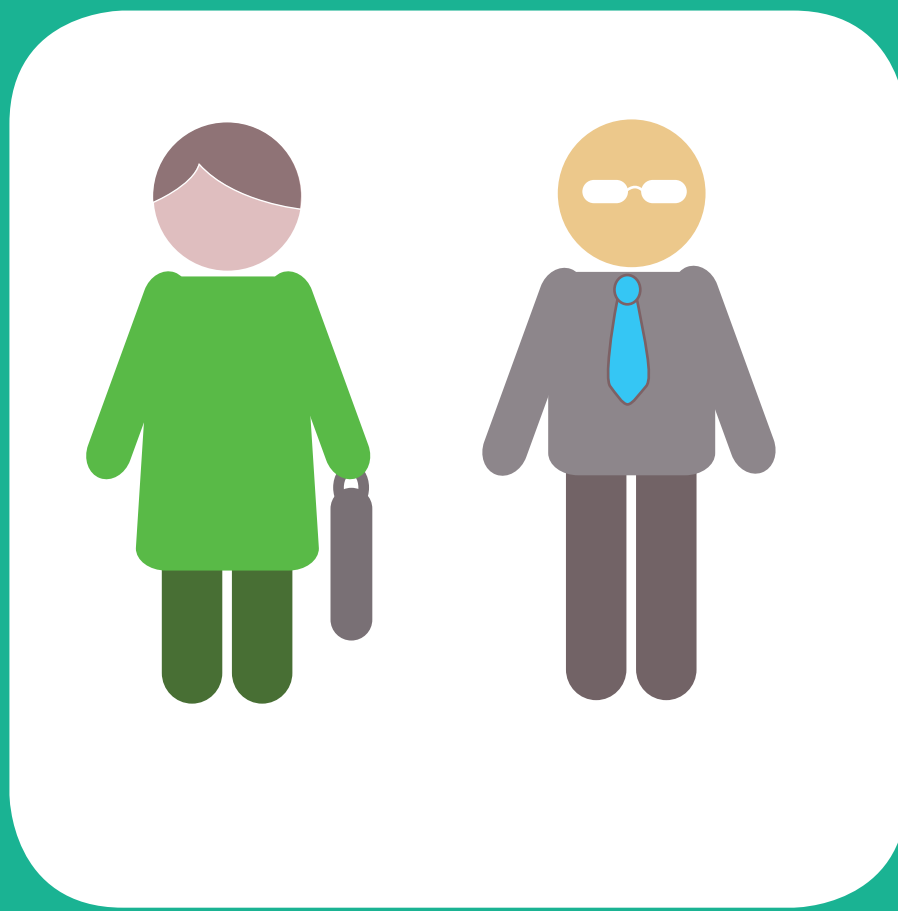


LA SOLIDARITÉ À TRAVERS LA SÉCURITÉ SOCIALE



LES TRAVAILLEURS



LES EMPLOYEURS



L'ÉTAT



INAMI (42,28%)
Institut National d'Assurance
Maladie-Invalidité

ONP (31,39%)
Office National des Pensions

ONEM (18,35%)
Office National de l'Emploi

ONAFTS (7,31%)
Office National
des Allocations Familiales
pour Travailleurs Salariés

FMP (0,60%)
Fonds des Maladies
Professionnelles

FAT (0,07%)
Fonds des Accidents
du Travail

Chiffre : ONSS

